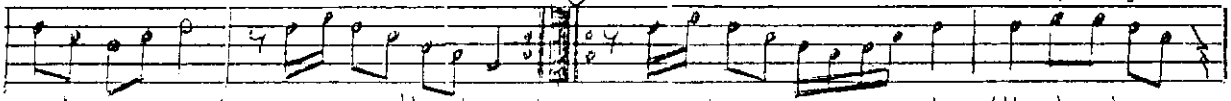
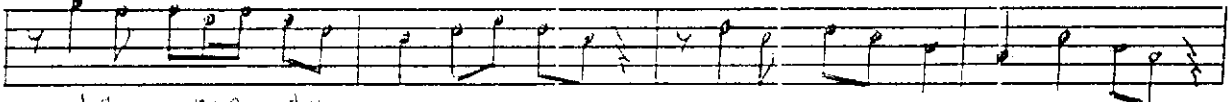
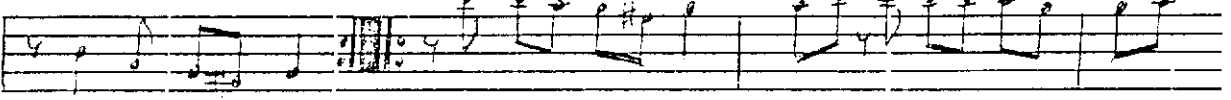


gözle rin - SAZ -

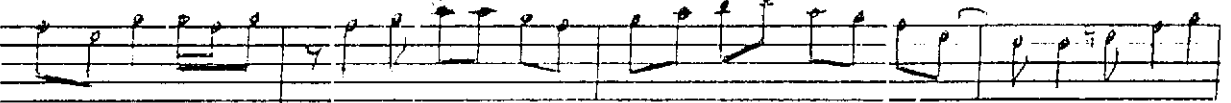
da ha gü zel - SAZ - göz lü güncam la rı n da göz lü güncam

la rin da 1 - SAZ - 2 - SAZ - sen be ni mo
bül bül gi bila cu k sin ilk ba ha ray la rin da ilk ba ha ray
şa k ra k sin ne ş e li an la rin da ne ş e li an

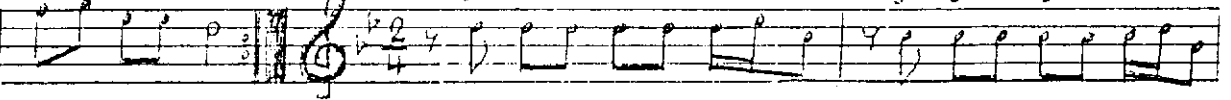
la rin da la rin da - SAZ - sen in i ci n fal



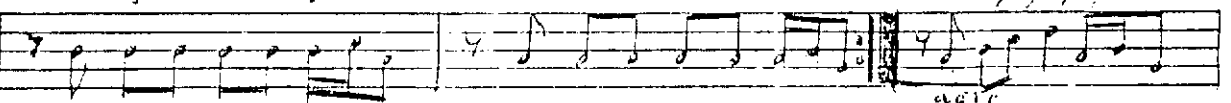
tut tum - SAZ - kah ve fin can la rı n da kah ve fin can



la rı n da <çabuk> göz le ri nin di li var gel gel di yen eli var



sen gü ler sen gülü var 1 sen ağ lar san seli var 2 sen ağ lar san seli var



ağır

SON

GÖZLERİN DAHA GÜZEL GÖZLÜĞÜN CAMLARINDA
BÜLBÜL GİBİ ŞAKRAKSIN, NES'ELİ ANLARINDA
SENİN İÇİN FAL TUTTUM KAHVE FİNCANLARINDA
SEN BENİM OLACAKSIN İLKBAHAR AYLARINDA

GÖZLERİNİN DİLİ VAR,
GEL GEL DİYEN ELİ VAR.
SEN GÜLESEN GÜLÜ VAR
SEN AĞLARSAN SELİ VAR